



PIANO DI GESTIONE DELLA ZSC/ZPS IT5160011 ISOLE DI CERBOLI E PALMAIOLA

VEGETAZIONE

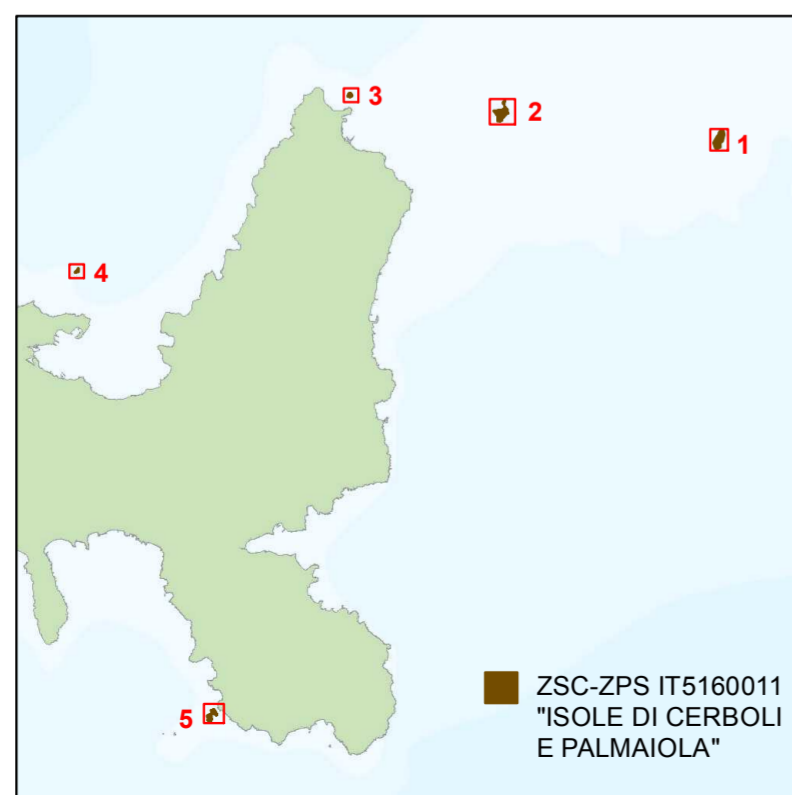
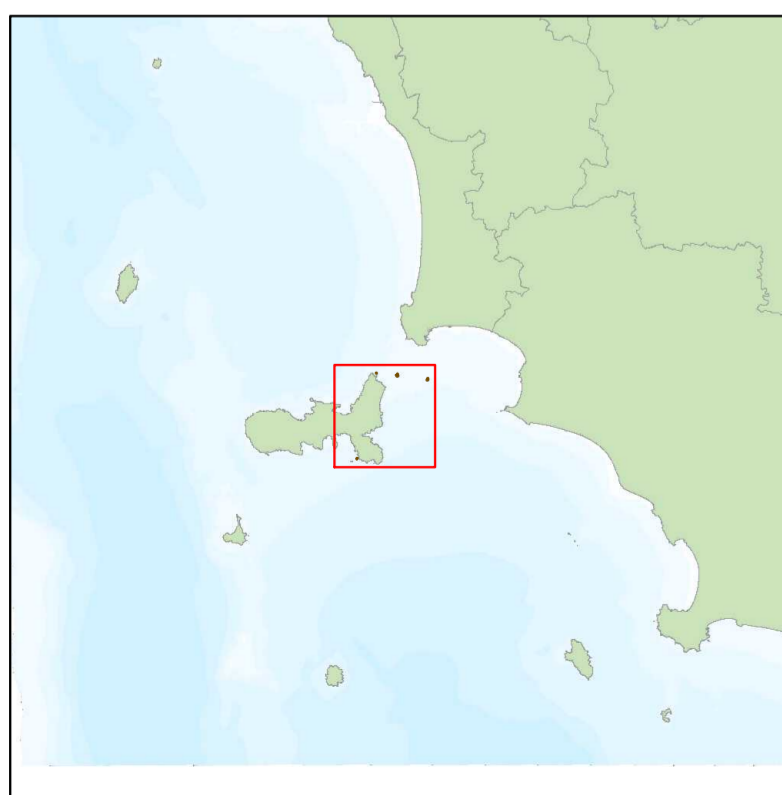
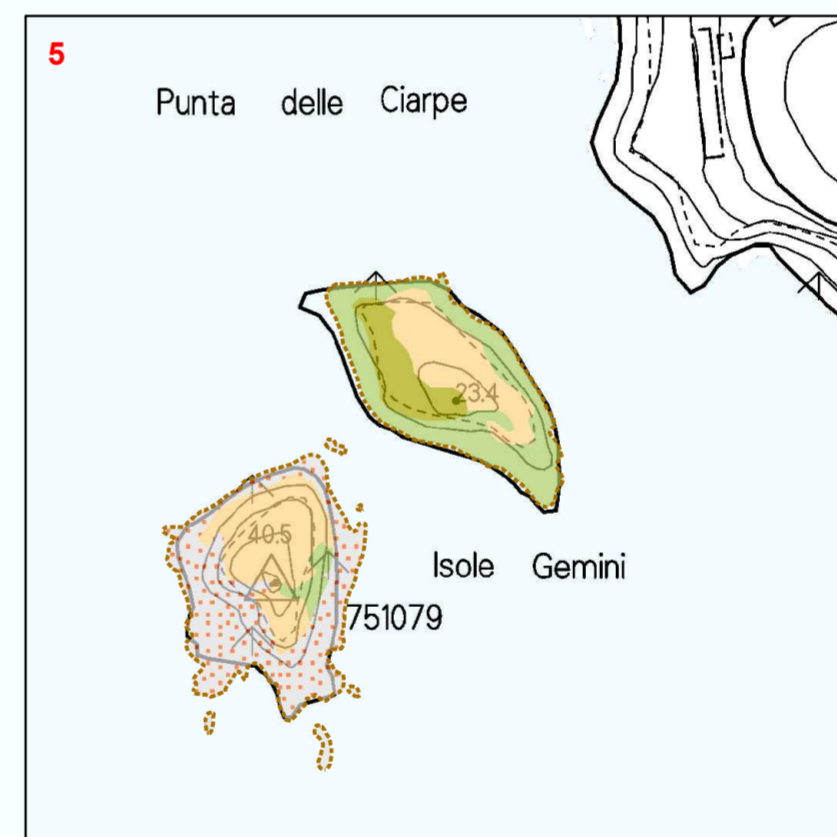
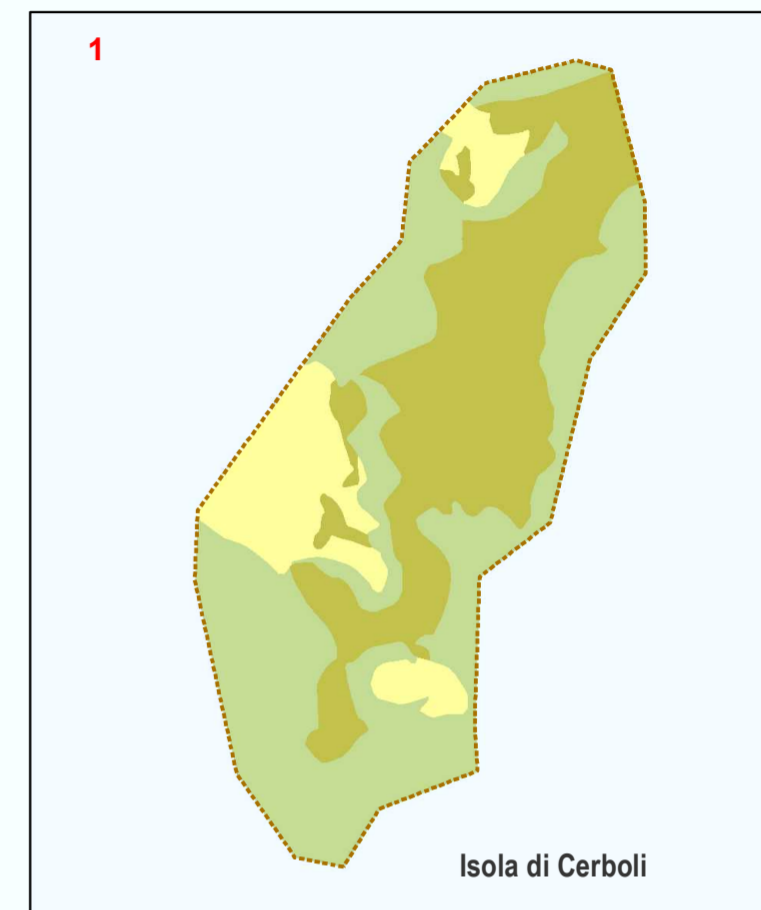
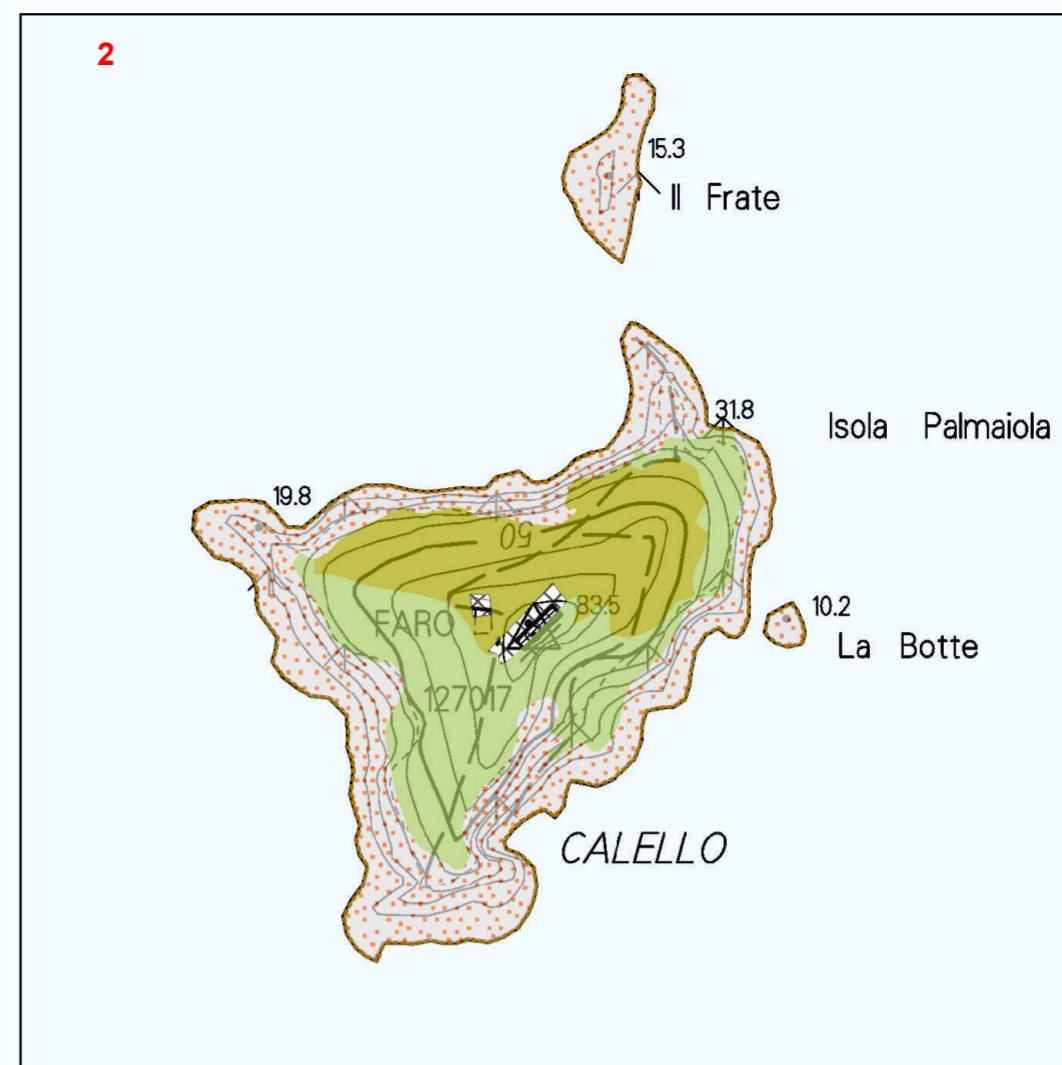
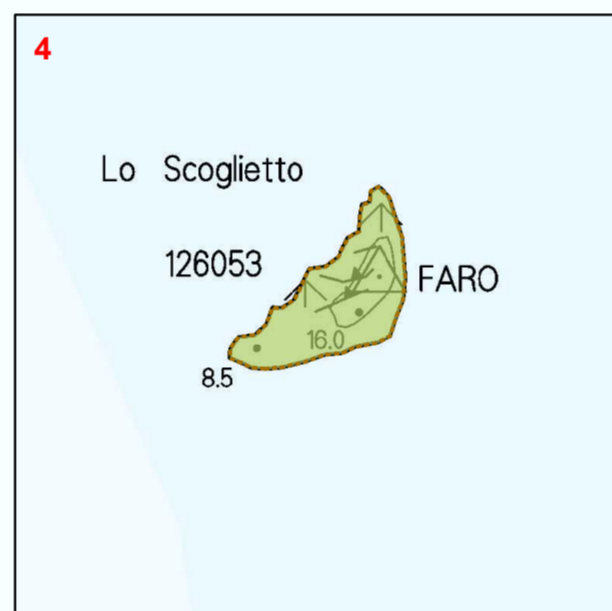
TAV. QC03

QUADRO CONOSCITIVO

scala 1:5.000

novembre 2018

RTI: NEMO srl – DREAM Italia soc coop – IRIS srl - MAREA studio associato – Dott For. M. GIUNTI - Arch. A. MELI INLand – Centrol di Alessandra Manca



UNITA' DI VEGETAZIONE (Codice Corine Biotopes)

- Macchie di sclerofille sempreverdi (32.21; 32.3, anche con componenti della vegetazione delle scogliere del Chritmum-Limonietalia (18.22))
- Vegetazione delle coste rocciose (Vegetazione delle scogliere del Chritmum-Limonietalia (18.22), macchie costiere ad elicriso (32.217), praterie e fruticeti alonitrofilo (15.72) e cenosi dominante da palma nana (32.24))
- Garighe subalofile costiere a dominanza di Helichrysum spp. (32.217)
- Pratelli annui e prati perenni mediterranei (34.8, 34.5) e praterie e fruticeti alonitrofilo (15.72)
- Vegetazione delle scogliere del Chritmum-Limonietalia (18.22)
- Scogliere e/o scogli semisommersi privi di vegetazione (18.1)
- Vegetazione delle aree antropizzate (86)

ZSC - ZPS IT5160011 "ISOLE DI CERBOLI E PALMAIOLA"